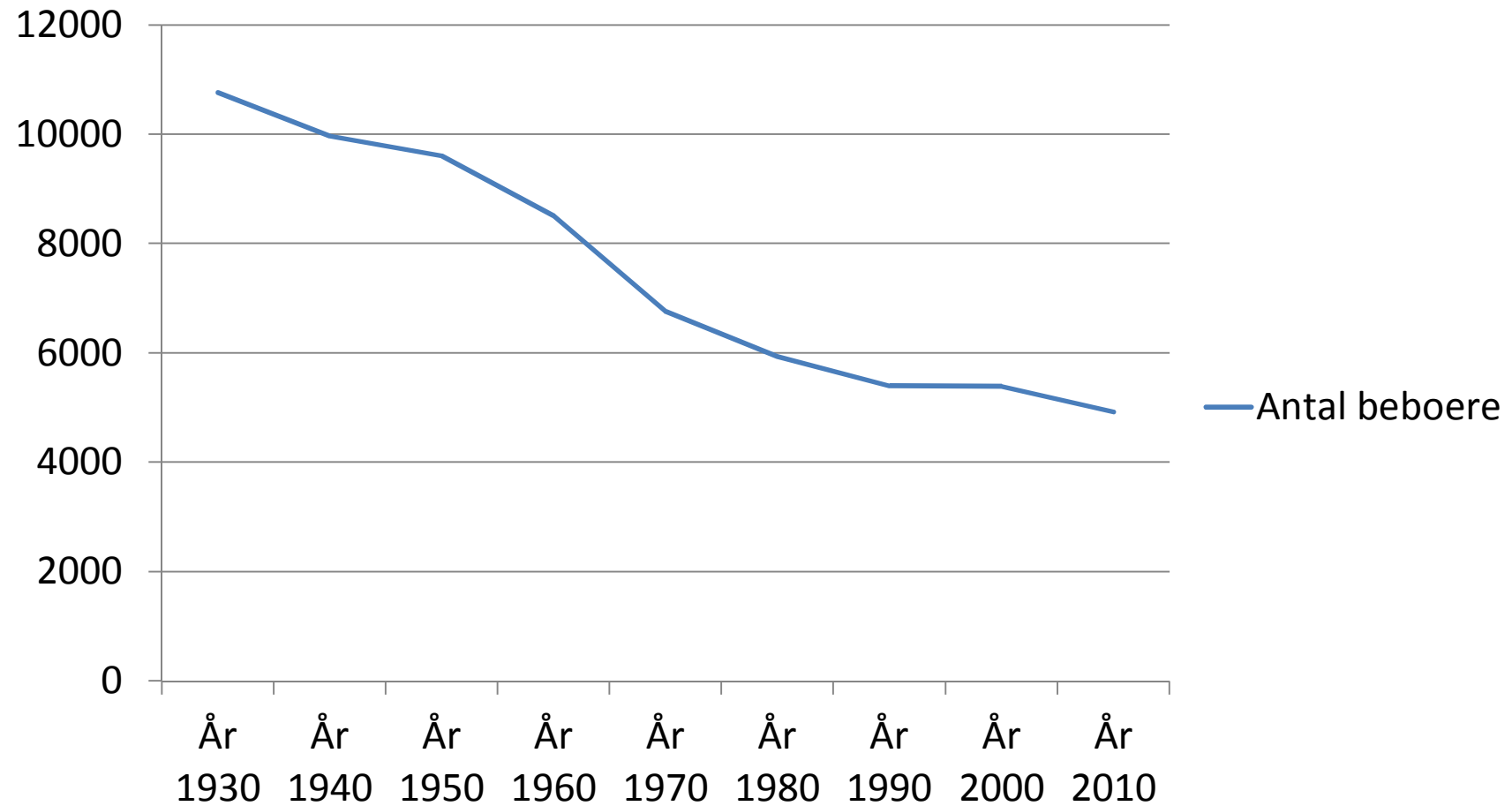




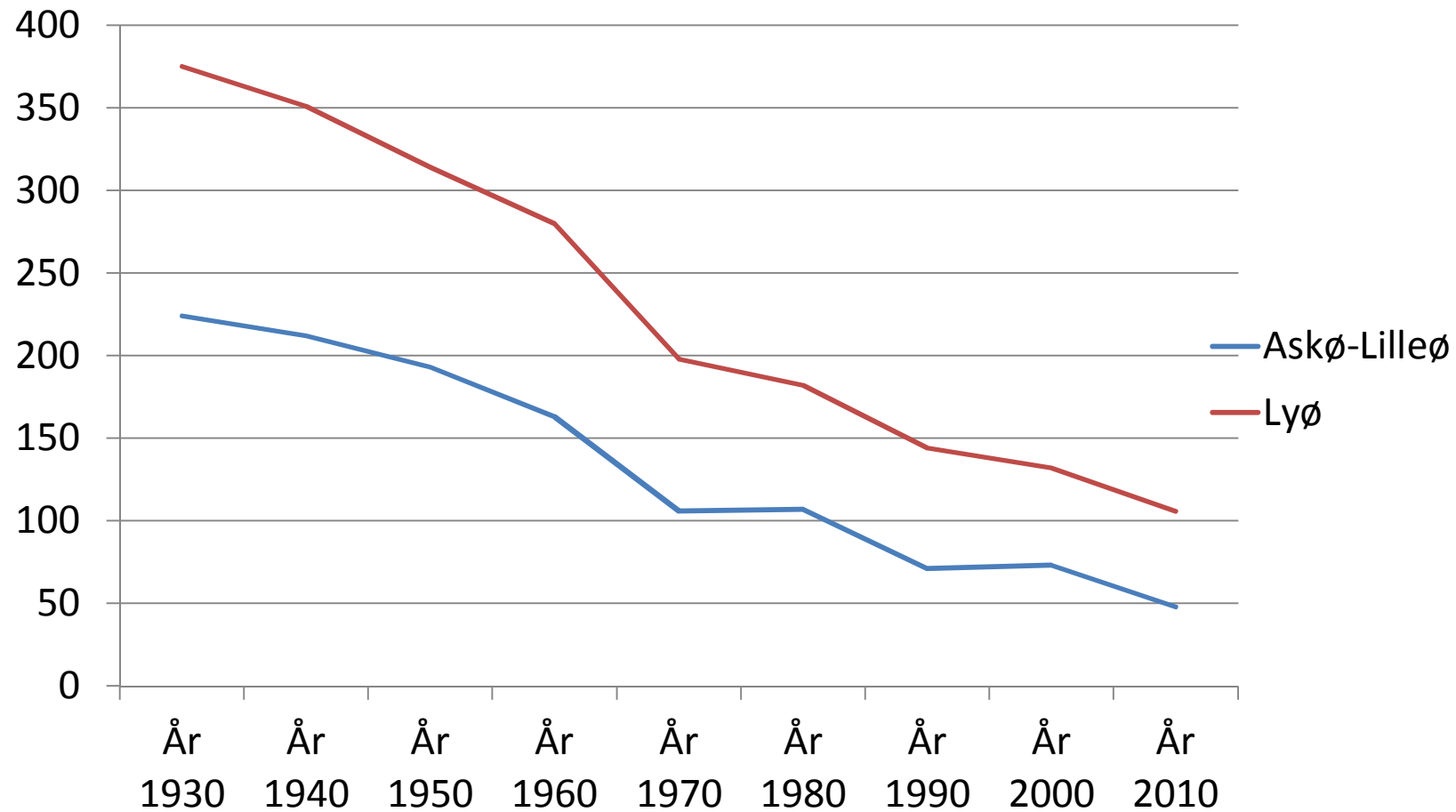
27 små og forskellige øer

i 19 kommuner og 4 regioner

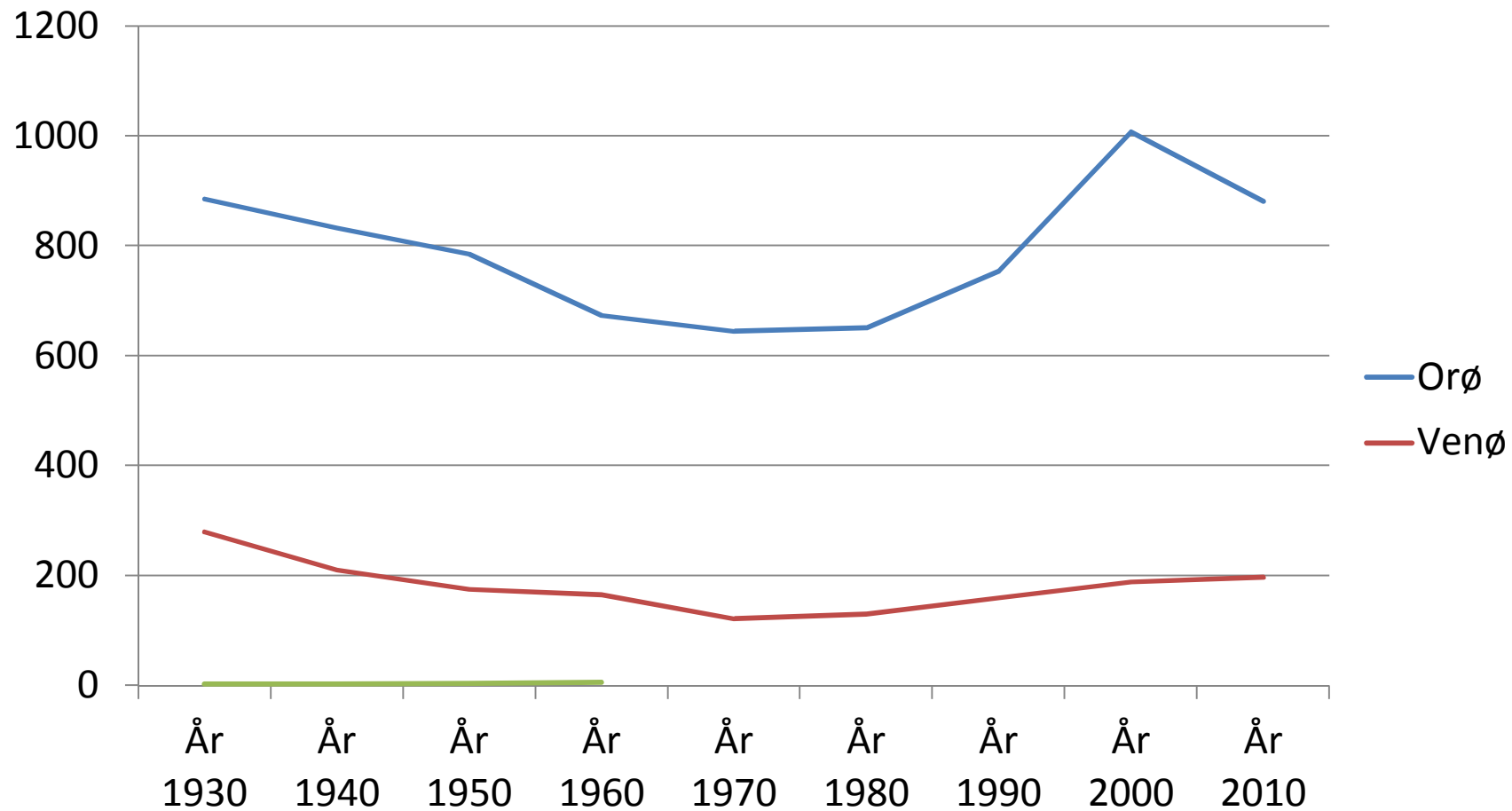
Befolkningsudvikling 1930-2010



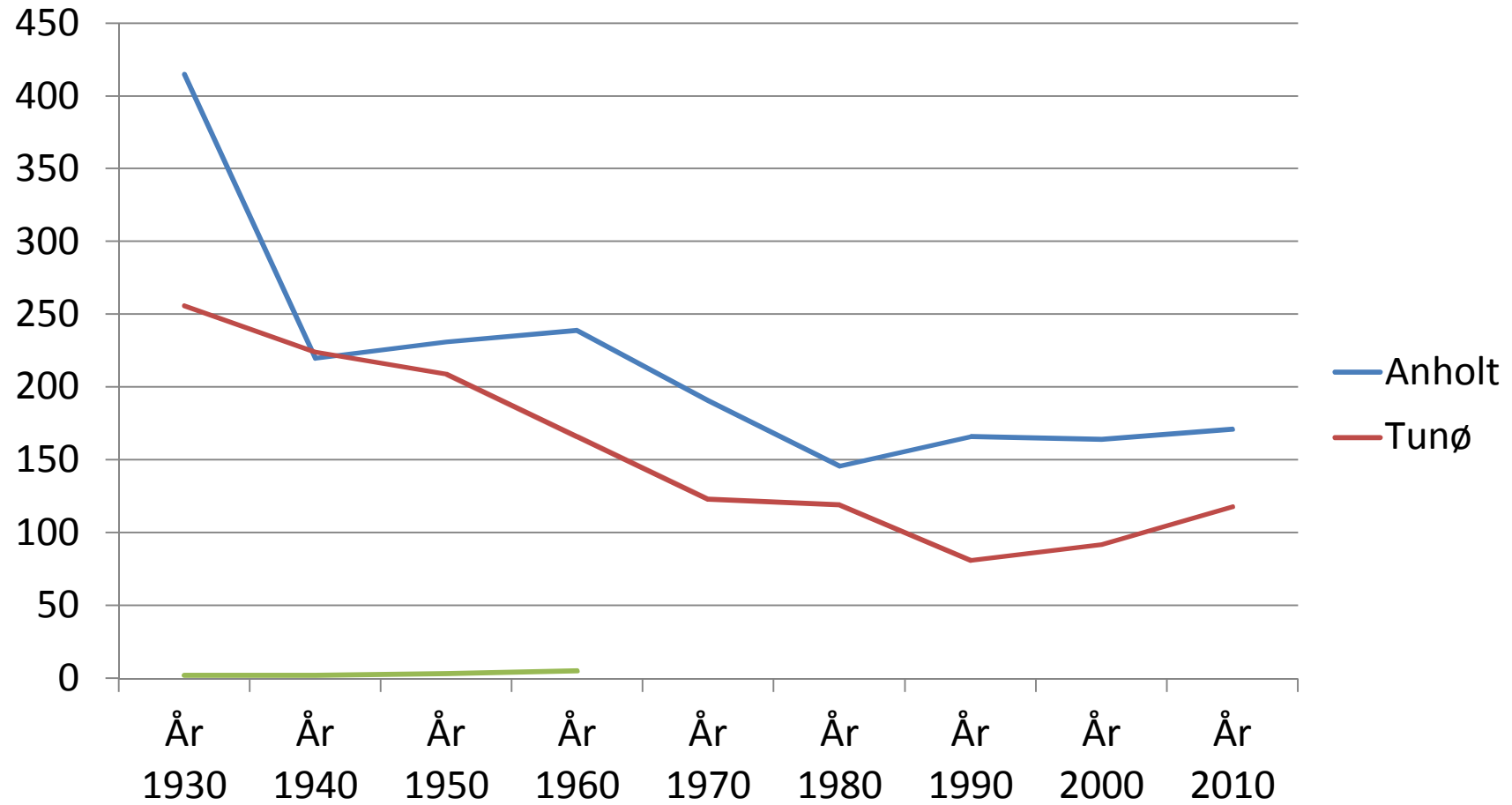
Askø-Lilleø og Lyø 1930-2010



Orø og Venø 1930-2010

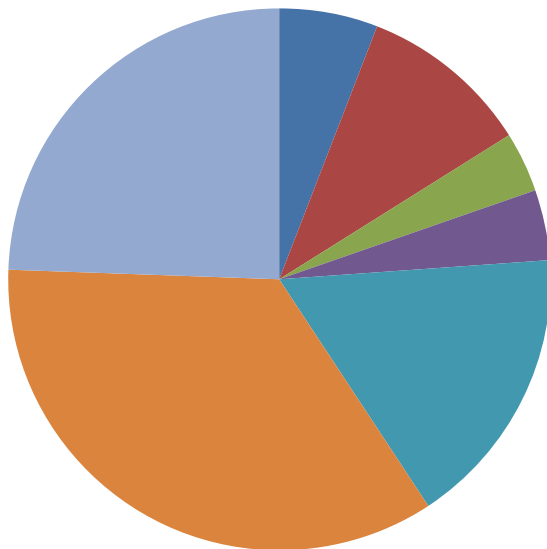


Anholt og Tunø 1930-2010



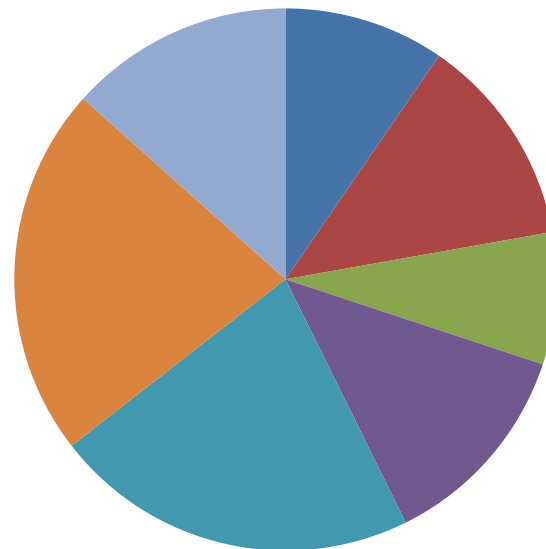
Demografi

De 27 øer



- 0-7 år
- 8-17 år
- 18-24 år
- 25-34 år
- 35-49 år
- 50-66 år
- 67 år +

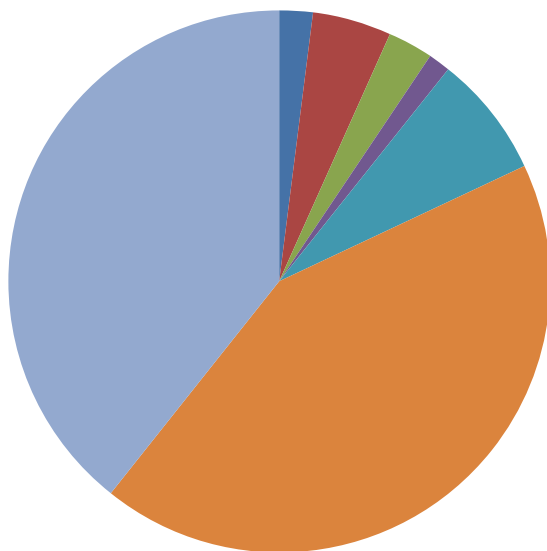
Danmark



- 0-7 år
- 8-17 år
- 18-24 år
- 25-34 år
- 35-49 år
- 50-66 år
- 67 år +

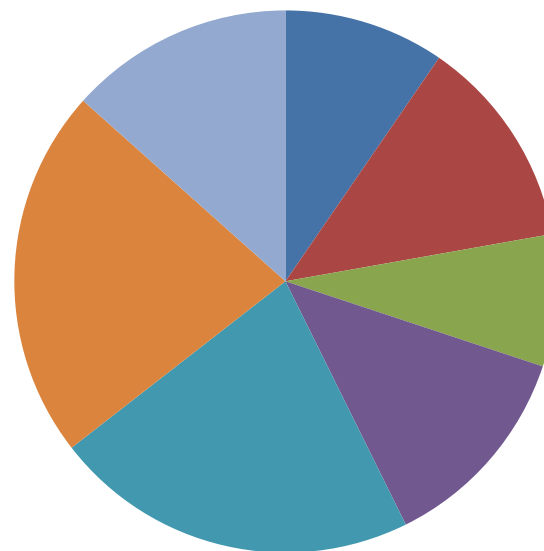
Demografi - Femø

Femø



- 0-7 år
- 8-17 år
- 18-24 år
- 25-34 år
- 35-49 år
- 50-66 år
- 67 år +

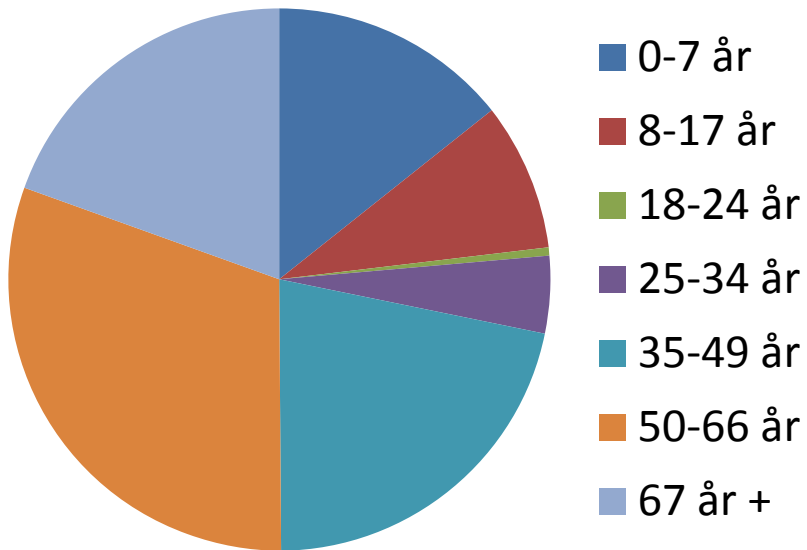
Danmark



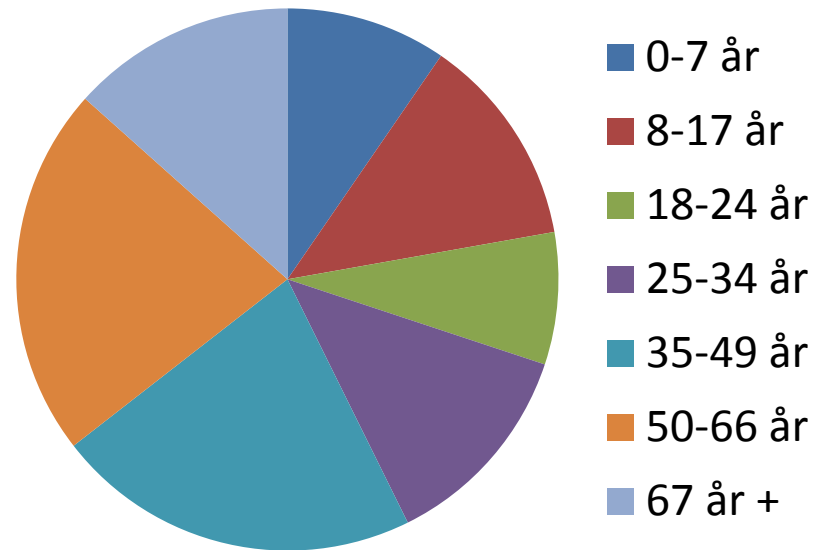
- 0-7 år
- 8-17 år
- 18-24 år
- 25-34 år
- 35-49 år
- 50-66 år
- 67 år +

Demografi - Strynø

Strynø



Danmark



Hvad lever øboere af?

- Landbrug
- Fiskeri
- Turisme
- Offentlige og halvoffentlige erhverv
- Håndværkere og Købmænd
- Andre små selvstændige
- Pendlere



Om offentlige og halvoffentlige jobs

- Stadig skole på 10 af de 27 øer
- Bosiddende præster på 9 af vore øer
- Daginstitutioner og dagpleje
- Havnefogeder
- Hjemme- og sygepleje
- Læger på 7 af øerne

Offentlige service

- Mere end arbejdspladser



Støtteordninger

- Indenrigs- og Sundhedsministeriets ø-støtte
- Landdistrikts- og Fiskeriudviklingsprogram
- Ø-støtte til Landmænd ("Bjergbondestøtte")
- Gratis personbefordring til øboere
- Statslige ø-tilskud til kommuner

Nyere puljer:

Digepulje og cykelpulje samt den nu udløbende pulje til færgeinvesteringer